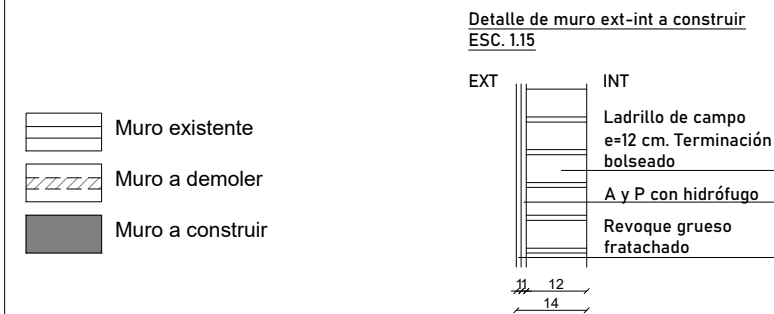
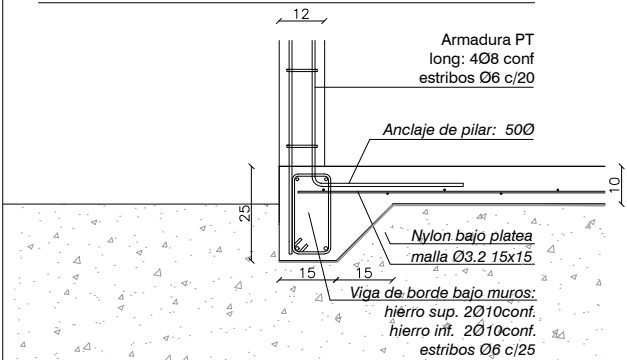




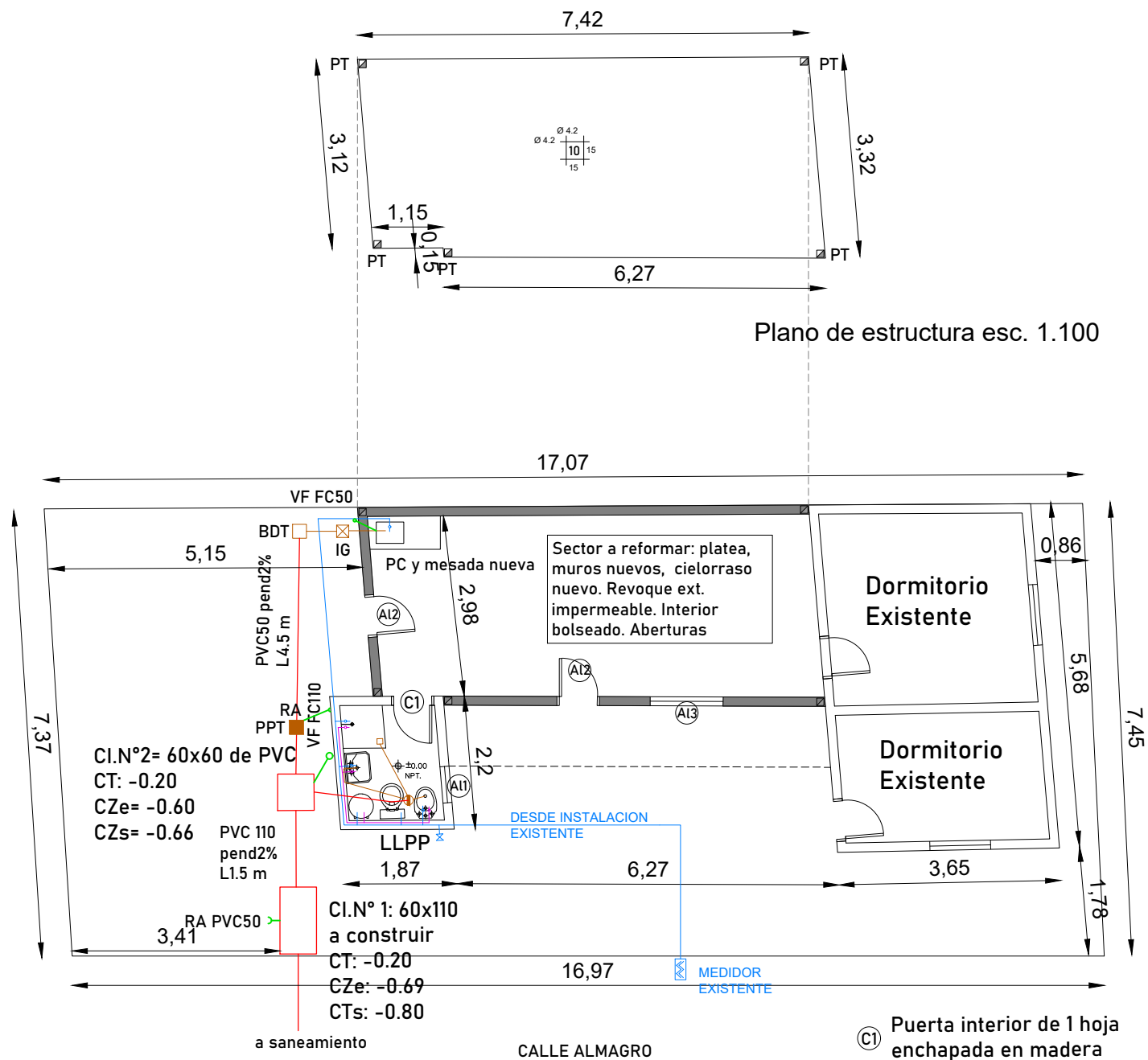
Plano de ubicación esc. 1.1000



DETALLE DE BORDE DE PLATEA Y ARRANQUE DE PILARES ESC. 1.20



Todos los pilares de traba llevarán anclajes hacia los muros nuevos y los muros existentes, a través de bigotes de hierro Ø6 c/ 3 hiladas. Amurados con Arena y Portland sin cal.



- (C1) Puerta interior de 1 hoja enchapada en madera
- (AI1) Ventana de aluminio con vidrio 0,60 x 0,40m
- (AI2) Puerta Aluminio: 2,05 x 0,80m
- (AI3) Ventana de aluminio con vidrio 1,20 x 1,0

NOTA:  
Los niveles de la Inst. Sanitaria están relacionados al NPT. de cada vivienda.  
En plano de Implantación se indican los niveles de cada vivienda según Lote.

Plano de intervención esc. 1.100